



ICARE

Un approccio di sistema per la salute dei migranti

(a cura di Dario Conato e Veronica Padoan, CeSPI)



Integration and Community Care for
Asylum and Refugees in Emergency



ICARE

Un approccio di sistema
per la salute dei migranti



*Un volume a cura del
CeSPI e redatto da:
Dario Conato
Veronica Padoan
Rosa Costantino
Mariateresa Tassinari*

Il CeSPI, Centro Studi di Politica Internazionale, è un istituto fondato nel 1985. Il Centro svolge attività di ricerca, consulenza, assistenza tecnica, formazione e divulgazione su alcuni temi centrali delle relazioni internazionali:

- Sviluppo sostenibile
- Migrazioni
- Scenari Geopolitici Globali
- Agenda Europea



Piazza Venezia 11 - 00187 Roma (Italia)
cespi@cespi.it
www.cespi.it

Nell'analizzare le politiche di accoglienza e di inserimento dei migranti nella società italiana, il CeSPI presta attenzione tra l'altro all'accesso dei richiedenti e titolari di protezione internazionale al Sistema Sanitario Nazionale, sia verificando le modalità in cui tale accesso è promosso e garantito dagli organismi incaricati dell'accoglienza e della concessione dell'asilo, sia valutando l'efficacia di azioni intraprese da enti regionali e agenzie sanitarie locali.

Alcuni progetti in campo sanitario: Cooperazione Sanitaria Regione Toscana, FARI (con ASL Roma1), FARI2 (con ASL del Lazio)

Metodologia
per la
sistematizzazione ed
elaborazione del
libro *ICARE – Un
approccio di sistema
alla salute dei
migranti (2022)*

Lettura della documentazione nazionale e regionale

Interviste con la *project manager* nazionale e i responsabili delle quattro Regioni

Interviste di approfondimento con dirigenti e operatori di 10 aziende sanitarie

Questionari compilati da dirigenti e operatori di altre 9 aziende sanitarie

Intervista con una rappresentante dei mediatori linguistico-culturali operanti in Emilia-Romagna

Progetto I.C.A.R.E. Integration and
Community Care for Asylum and Refugees
in Emergency



Cos'è ICARE

**Dalla prefazione di
Raffaele Donini,
Assessore alle
Politiche per la
Salute della Regione
Emilia-Romagna**

- Il progetto ICARE è un esempio di sanità pubblica e universalistica che assicura la cura delle persone, di tutte le persone, e l'avvio di un percorso di vita e di responsabilizzazione civica.
- Mi auguro che presto ICARE da progetto sperimentale sviluppato in solo quattro regioni possa divenire un modello replicabile a livello di sistema Paese.

Due parole su CARE

(www.progettoicare.it/home)

- Il progetto ICARE - *Integration and Community Care for Asylum and Refugees in Emergency* - si è svolto dal gennaio 2019 al settembre 2022 nei territori di 27 aziende sanitarie di Emilia-Romagna, Toscana, Lazio e Sicilia.
- Il progetto è finanziato da AMIF - Fondo Asilo Migrazione e Integrazione della Commissione Europea con un cofinanziamento di 9 milioni di euro a fronte di un impegno dei sistemi regionali pari a un milione di euro



Obiettivo di ICARE

- Miglioramento dell'accesso dei richiedenti e titolari di protezione internazionale e in generale delle persone provenienti da paesi ad alta densità migratoria, attraverso:

- sistema nazionale di gestione (strategie omogenee in tutti i territori coinvolti);
- procedure di presa in carico e cura adeguate alle condizioni della popolazione target;
- équipe multidisciplinari con professionisti della sanità, operatori dell'accoglienza e mediatori linguistico-culturali; formazione del personale;
- “alfabetizzazione sanitaria” dei beneficiari del progetto.



Qualche numero di ICARE (aggiornamento 07/22)



- 27 aziende sanitarie di quattro regioni
- Raggiunti 39.076 immigrati, con l'effettuazione di oltre 20.000 prestazioni cliniche un sesto delle quali rivolte a minori stranieri non accompagnati.
- Realizzate circa 60.000 attività legate al Covid-19
- Più di 10.000 persone coinvolte in attività di promozione della salute,
- 13.268 prestazioni realizzate con le attrezzature acquisite attraverso il progetto
- Formatamente complessivamente 2.347 professionisti: 813 operatori sanitari, 350 mediatori linguistico-culturali, 1.184 operatori del Terzo settore



9 percorsi clinici

l'accoglienza e la presa
in carico dei migranti
presso i servizi
territoriali

l'assistenza sanitaria
alla nascita

l'assistenza
all'interruzione
volontaria della
gravidanza

l'assistenza in caso di
mutilazioni genitali
femminili e di malattie
a trasmissione sessuale

l'assistenza alle vittime
di tratta e sfruttamento

percorsi per la salute
mentale di vittime di
abusi e violenza
sessuale

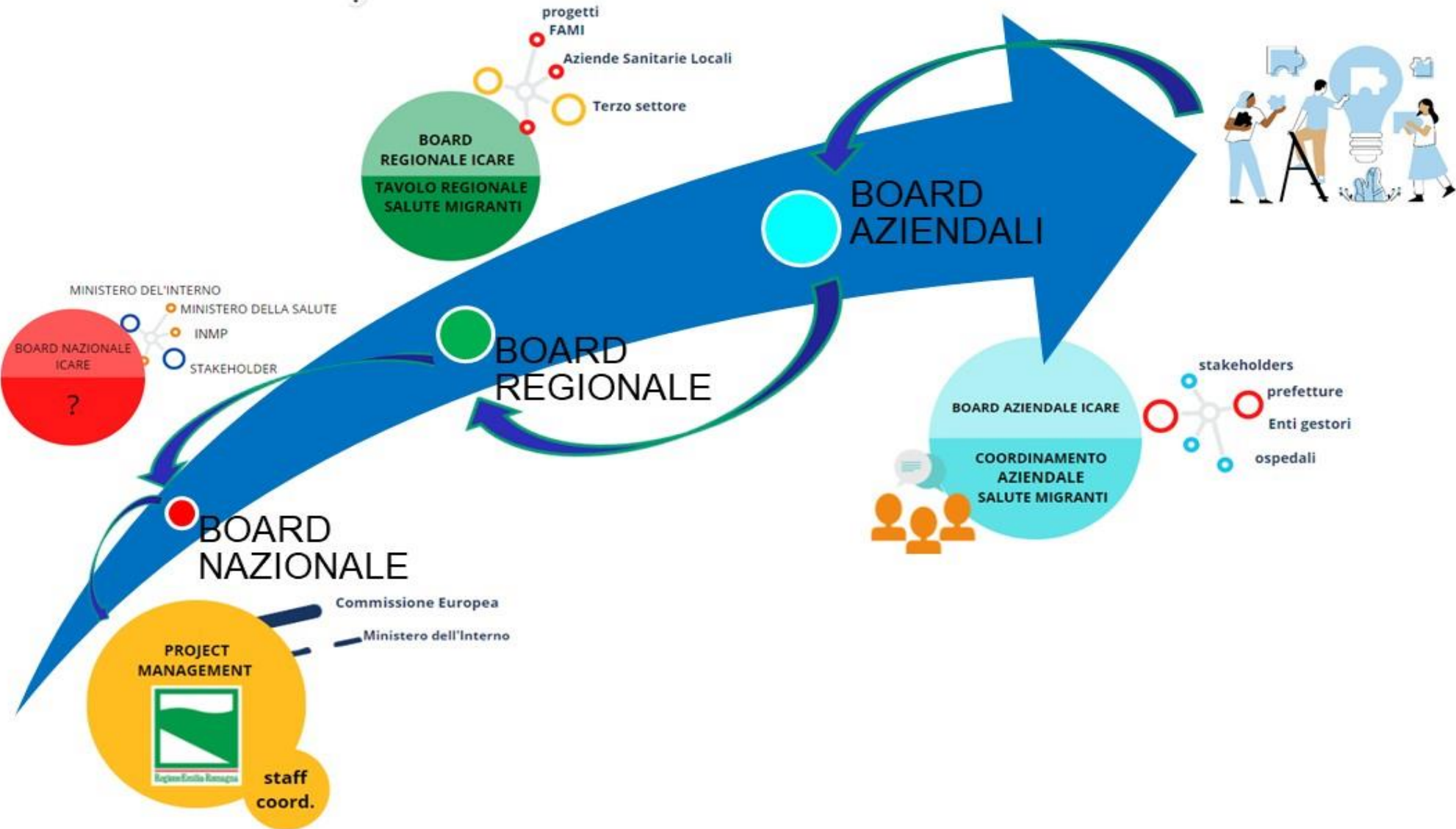
la certificazione
medico-legale per il
diritto di asilo

l'assistenza ai minori
con ritardi psicomotori

*Screening e
vaccinazioni per la
pandemia
Covid-*

Questi percorsi sono stati rafforzati dalla formazione per operatori sanitari, sociali e mediatori, e da campagne di formazione, comunicazione e informazione rivolte alla popolazione target.

SISTEMA DI GOVERNANCE MULTILIVELLO



Board nazionale

- quattro referenti scientifici
- quattro referenti amministrativi
- *project manager*

Board regionale

- referenti scientifico e amministrativo per ciascuna azienda sanitaria

Board di ciascuna azienda sanitaria locale

- 🕒 un referente scientifico
- 🕒 un referente amministrativo
- 🕒 l'équipe multidisciplinare e multiprofessionale del progetto

In quali aspetti ICARE ha migliorato il modo di lavorare delle aziende territoriali, secondo gli operatori intervistati (base della sistematizzazione)



- La creazione di équipes multidisciplinari
- La formazione di Professionisti sanitari sulle Linee Guida per i controlli sanitari all'arrivo e per l'assistenza, la riabilitazione e trattamento dei disturbi mentali dei rifugiati
- Il potenziamento del servizio di mediazione linguistico-culturale attraverso nuove assunzioni o convenzioni
- La Formazione/aggiornamento dei mediatori linguistico-culturali
- Campagne informative verso cittadini di paesi terzi
- L'elaborazione di Percorsi Diagnostico-Terapeutici Assistenziali PDTA
- Acquisizione attrezzature e unità mobili per sviluppare azioni di prossimità

Raccomandazioni per il futuro

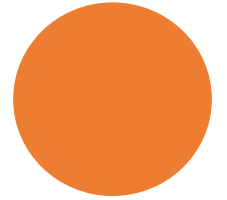
In tutte le aziende coinvolte, ICARE ha rafforzato la consapevolezza riguardo all' questione migratoria in particolare per quel che questa implica per i servizi sanitari

→ **indicazioni e suggerimenti per politiche nazionali, regionali e territoriali**



1 - Una *governance* multilivello efficace e flessibile

L'efficacia del percorso ICARE suggerisce un'idea di **trasformare il modello di *governance* multilivello utilizzato nel progetto in un sistema istituzionalizzato di coordinamento, indirizzo e articolazione dei servizi di promozione della salute rivolti ai migranti presenti su tutto il territorio nazionale.**



2 - Presa in carico e cura: un modello dalle pratiche di ICARE



Percorsi clinici adattabili alle necessità del territorio e alle risorse disponibili i cui snodi sono costituiti da ambulatori territoriali ed *équipe* multiprofessionali, debitamente formate per l'accoglienza dei migranti

3 - Presa in carico e cura: un modello dalle pratiche di ICARE

Il percorso clinico diagnostico riprende i tre assi previsti dalle Linee Guida “I controlli alla frontiera, la frontiera dei controlli - Controlli sanitari all’arrivo e percorsi di tutela per i migranti ospiti nei centri di accoglienza” (2017)

- percorsi appropriati ed efficaci;
- l’eliminazione degli sprechi per accertamenti non necessari o duplicati;
- riduzione di pratiche sanitarie “difensive” indotte da allarmismi ingiustificati

4a - Approccio multidisciplinare e interculturale

Documento del Ministero della Salute Attuazione delle misure del PNRR (novembre 2021): “(le ‘Case della Comunità sono) luoghi fisici di prossimità (...) dove la comunità può (...) entrare in contatto con il sistema di assistenza sanitaria, sociosanitaria e sociale”, con un “modello organizzativo di approccio integrato e multidisciplinare attraverso équipe territoriali”.

4b - Approccio multidisciplinare e interculturale

- diffondere il **coinvolgimento dei mediatori linguistico-culturali** in tutte le aziende sanitarie e in tutti i percorsi sociosanitari di individuazione, emersione, presa in carico, cura e orientamento dei migranti alla salute.
- il mediatore deve acquisire **conoscenze e strumenti al di là della semplice sfera linguistica** e possa contribuire al dialogo sulla salute
- il “valore aggiunto” del mediatore può manifestarsi appieno solo se queste figure sono **stabilmente inserite nell’organico dei servizi territoriali**



5 - Costruire e consolidare reti orizzontali e verticali

Rete e confronto orizzontale e verticale tra i diversi attori della salute e con tutti gli altri soggetti esterni che si occupano di richiedenti e titolari di protezione internazionale



Idee dalle postfazioni

(Federico Federici - University College London)

Il progetto ICARE si distingue in quanto la strategia adottata ha al centro due principi chiave: **molteplici modalità di comunicazione** (messaggi, videomessaggi, interpretariato, traduzione) e **molteplici canali di trasmissione delle informazioni** (*social media, open-access* su sito web e su telefono cellulare).

Adottando una **strategia comunicativa interna e con gli utenti** (richiedenti asilo, rifugiati e stranieri con competenze limitate in Italiano), il progetto ICARE è riuscito a evitare che una “questione linguistica” si aggiungesse alle altre problematiche tecniche specialistiche – acquisto ambulanze per la vaccinazione, creazione di ambulatori ad hoc per la diagnosi, prevenzione, esitazione vaccinale, eccetera.

Idee dalle postfazioni

(Rosa Costantino -
project manager
ICARE)

- L'esperienza e l'apprendimento accumulati da chi ha preso parte a ICARE non andranno persi, **rimarranno nel territorio**, verranno trasmessi ad altri utenti.
- ICARE ha lavorato efficacemente in rete secondo una **logica trasformativa del sistema salute**, supportando la riorganizzazione dei servizi in ottemperanza alle Linee Guida ministeriali per l'accoglienza sanitaria di persone provenienti da mondi diversi con varie o specifiche esigenze di salute.
- Questo progetto ha dimostrato che **con piccoli cambiamenti si possono concretizzare grandi differenze** nell'accesso, nell'assistenza e nella cura





Meeting Board Nazionale 28-29/05/2019- Bologna





Equipe mediatrici-riunione d'equipe @Samifo-Roma





Accompagnamento allo sportello CUP -Visita medica e ginecologica @ Samifo Roma



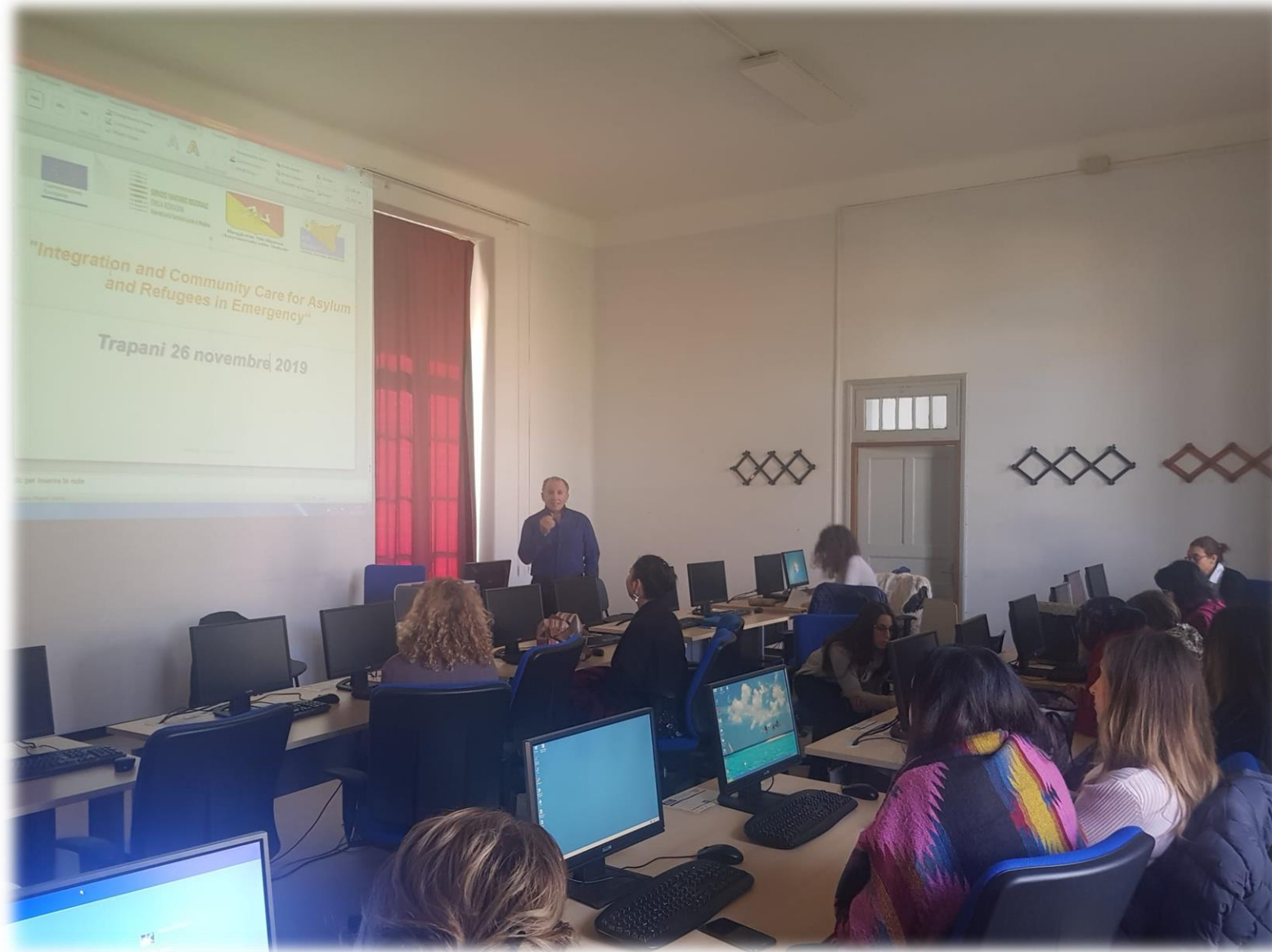


Co-funded by the Asylum,
Migration and In-
tegration Fund of the
European Union

MEETING WITH THIRD SECTOR IN SICILY REGION_ November 26, 2019

ICARE

Integration and Community Care
for Asylum and Refugees in Emergency
HOME/2017/AMIF/AG/EMAS/0075





Co-funded by the Asylum,
Migration and In-
tegration Fund of the
European Union

WORKSHOP ABOUT HEALTHY LIFESTYLES AND HEALTH PROMOTION World AIDS Day _ December 1, 2019

ICARE

Integration and Community Care
for Asylum and Refugees in Emergency
HOME/2017/AMIF/AG/EMAS/0075





Co-funded by the Asylum,
Migration and Integration Fund of
the European Union

I.C.A.R.E. PROJECT'S INFORMATION TOOLS ON HEALTH SERVICES FOR RTPI & SC

ICARE

Integration and Community Care
for Asylum and Refugees in Emergency
HOME/2017/AMIF/AG/EMAS/0075



POSTCARD ON GPs

MEDICO DI MEDICINA GENERALE (detto Medico di famiglia o Medico di base)

Chi è?
È il dottore/dottoressa che si occupa della salute di tutte le persone da 14 anni in poi. È il primo riferimento per ogni dubbio o problema di salute non urgente (influenza, febbre, dolori, malattie croniche). Tutti i residenti o domiciliati sul territorio italiano hanno il Medico di Medicina Generale.

Solo dopo averti visitato, può:

- prescrivere medicinali
- prescrivere terapie
- prescrivere esami
- prescrivere visite specialistiche
- scrivere un certificato di malattia da presentare al tuo datore di lavoro

PEDIATRA DI LIBERA SCELTA = PEDIATRA DI FAMIGLIA

Chi è?
È il dottore/dottoressa che si occupa della salute dei bambini/e fino a 14 anni, è il primo riferimento per ogni dubbio o problema di salute dei tuoi figli.

Dopo una visita, può:

- prescrivere medicinali e terapie
- prescrivere esami e visite specialistiche
- prescrivere programmi alimentari speciali per mense scolastiche
- scrivere certificati di salute o malattia per attività sportive

MEDICO SPECIALISTA

Chi è?
È il dottore/dottoressa esperto di una specifica malattia. (Ginecologa, Psicologo, Diabetologo, Ortopedico, Gastroenterologo)

Come si fissa un appuntamento dal medico specialista?
Con la richiesta del Medico di Medicina Generale puoi prenotare un appuntamento:

- al Centro Unico per le Prenotazioni (CUP)
- in farmacia

Ti sarà rilasciato un foglio con data, ora e luogo dell'appuntamento.

Partners



Co-funded by the Asylum, Migration and Integration Fund of the European Union

ICARE

Integration and Community Care for Asylum and Refugees in Emergency
HOME/2017/AMIF/AG/EMAS/0075

I.C.A.R.E. PROJECT'S WEBSITE



Il Progetto

Partnership

Percorsi assistenziali

Documentazione

Area operatori

Formazione

Progetto I.C.A.R.E. Integration and Community Care for Asylum and Refugees in Emergency



WEBSITE'S PREVIEW

I.C.A.R.E. WEBSITE IS NOW ONLINE VISIT
www.progettoicare.it

Cos'è ICARE

Il progetto nasce con l'obiettivo di migliorare la fase di accesso ai Servizi Sanitari Territoriali per i Titolari o Richiedenti di Protezione Internazionale, assicurando una risposta ai bisogni di salute il più possibile omogenea e di sistema

[LEGGI TUTTO](#)

News ed Eventi



BOARD NAZIONALE A FIRENZE

12/12/19
A causa della emergenza Covid 19 che sta coinvolgendo il nostro Paese e in linea con le ultime e stringenti disposizione normative nazionali - DPCM del 11 marzo 2020 - tutti gli incontri del Team di progetto ICARE, sono sospesi. Rispettiamo le indicazioni normative e superiamo insieme questa emergenza

[LEGGI TUTTO](#)



VISITA COMMISSIONE EUROPEA BRUXELLES

19/02/20
La visita del gruppo ICARE

[LEGGI TUTTO](#)



Piccoli gesti per contrastare il
CORONA VIRUS
Tutti possiamo fare qualcosa!

MISURE URGENTI CORONA VIRUS

11/03/20
A causa della attuale crisi epidemiologica che vede coinvolto il nostro Paese e in linea con i nuovi DPCM

[LEGGI TUTTO](#)



Il Progetto

Partnership

Percorsi assistenziali

Documentazione

Area operatori

Formazione

Formazione

- Formazione Trasversale
- Formazione Emilia Romagna
- Formazione Lazio
- Formazione Sicilia
- Formazione Toscana

Formazione

La proposta formativa di ICARE, mira a fornire conoscenze, strumenti e chiavi di lettura per una migliore relazione con l'utenza migrante, attraverso l'attivazione di percorsi formativi che accrescano le competenze dei professionisti dei servizi pubblici, del privato sociale e dell'associazionismo dal punto di vista sia organizzativo che professionale.

Obiettivi Formativi

- Incrementare le conoscenze e competenze professionali degli operatori nella relazione con la "diversità", nell'ambito della salute dei migranti.
- Favorire lo sviluppo di strategie di comunicazione tra i servizi sanitari e tra i servizi e l'esterno.
- Facilitare l'accesso alle cure e all'assistenza sanitaria territoriale per la popolazione target, con particolare attenzione a donne, minori e soggetti vulnerabili.
- Sostenere il pieno ed efficace coinvolgimento di operatori e mediatori culturali, nell'adeguata assistenza della popolazione target.

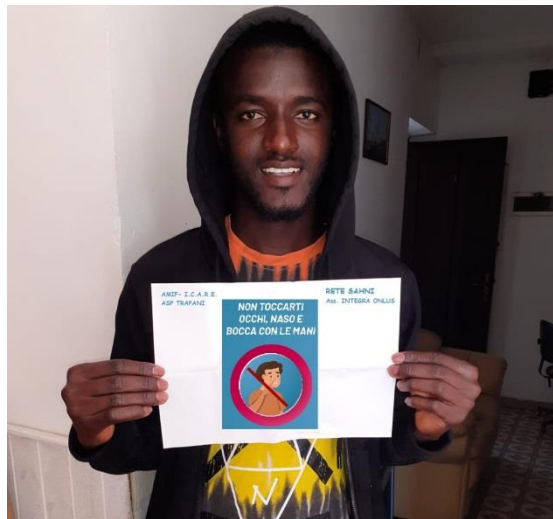
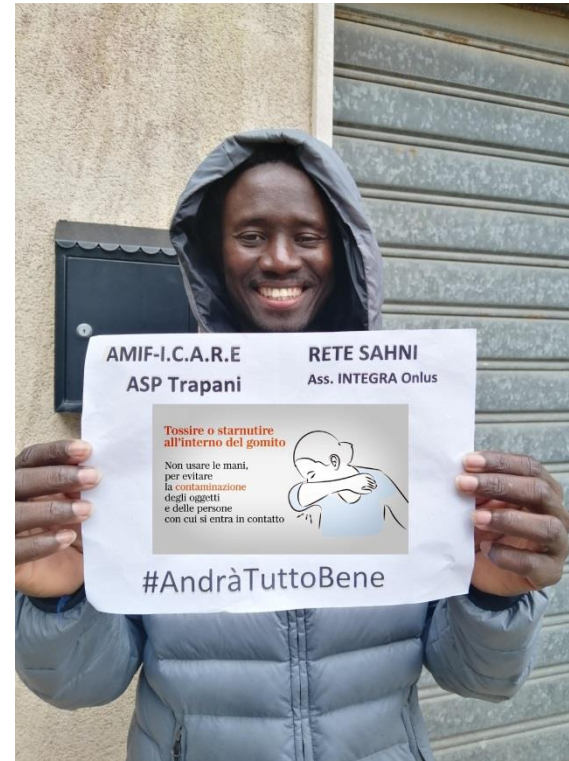


Co-funded by the Asylum, Migration and Integration Fund of the European Union

SICILY REGION - I.C.A.R.E. COVID 19 INFORMATION TOOLS FOR RTP1 & SC

ICARE

Integration and Community Care for Asylum and Refugees in Emergency HOME/2017/AMIF/AG/EMAS/0075





Co-funded by the Asylum,
Migration and Integration Fund
of the European Union

I.C.A.R.E. PROJECT'S INFORMATION TOOLS FOR RTPI & SC - GLOSSARY

ICARE

Integration and Community Care
for Asylum and Refugees in Emergency
HOME/2017/AMIF/AG/EMAS/0075



Progetto ICARE

Integration and Community Care for Asylum and Refugees in Emergency

HOME/2017/AMIF/AG/EMAS/0075

ABC SALUTE glossario

PAROLE UTILI PER GESTIRE AL MEGLIO LA TUA SALUTE

ABC SALUTE VOCABOLARIO DI BASE PER PARLARE CON IL DOTTORE

A

Accesso alle cure
possibilità di ricevere cure dal Servizio Sanitario Nazionale, grazie alla tessera sanitaria, con i documenti in regola

Alcol
sostanza contenuta in vino, birra e liquori. In grande quantità è dannoso per il corpo sostanza disinfettante

Alimentazione
scelta del cibo da mangiare e introduzione nel corpo

Allergia
reazione delle difese del corpo a sostanze non pericolose, ma che il corpo avverte come tali

Ambulatorio
Locale, stanza in cui il medico accoglie i pazienti e li visita. Luogo in cui si eseguono analisi ed esami clinici. Può trovarsi dentro o fuori dall'ospedale.

Anagrafe sanitaria - Saub
ufficio per l'iscrizione al Servizio Sanitario, la scelta del medico di base e del pediatra, il cambio del medico e le esenzioni ticket

Anestesia
liquido iniettato che addormenta alcune parti del corpo o tutto il corpo per permettere al medico chirurgo di operare senza provocare dolore al paziente

Approfondimenti diagnostici
esami e visite che danno informazioni sullo stato di salute per poter fare una diagnosi

Appuntamento
Accordo di ricevere una visita in ambulatorio, con fissato giorno e orario. Può essere fissato con la segretaria o col medico stesso, qualche giorno prima. È difficile che sia fissato il giorno stesso, se il problema non è urgente

Assistenza domiciliare
se hai un problema di salute che non ti permette di uscire, sei assistito a casa tua dopo le dimissioni

Assistenza sanitaria
se hai problemi di salute, in Italia puoi avere un medico che ti assiste e un percorso di cure

Assumere
prendere una medicina nella dose e nei tempi indicati dal medico

ABC SALUTE VOCABOLARIO DI BASE PER PARLARE CON IL DOTTORE

B

Batteri
germi, microbi. Organismi molto piccoli, che se entrano nel corpo umano sono capaci di provocare una malattia

Bisogno
ciò che è necessario per stare bene

C

Cardiologo
medico specialista che cura il cuore

Caregiver
persona della famiglia che si prende cura di un ammalato

Cartella clinica
documento in cui sono registrate tutte le azioni di cura rivolte a un paziente

Casa della salute
Luogo sul territorio dove vengono garantiti servizi e prestazioni sanitarie

Case manager
persona di riferimento per il percorso di cura del malato

Certificati
foglio scritto firmato dal medico che attesta: malattia, necessità di esame...

Chirurgo
medico specialista in chirurgia, ovvero che esegue gli interventi in sala operatoria

Cibo
ciò che si mangia

Clinica
Luogo di cura dove lavorano medici e altro personale sanitario

Consorzio familiare
luogo in cui lavorano medici e operatori che si occupano della salute sessuale e riproduttiva

ABC SALUTE VOCABOLARIO DI BASE PER PARLARE CON IL DOTTORE

Contraccezione
Metodi e farmaci usati per fare in modo che al rapporto sessuale non segua una gravidanza

Cup
Centro Unico di Prenotazione, ufficio o sportello dove puoi prenotare esami e visite specialistiche

Cura
azioni e terapie indicate dal medico per risolvere un problema di salute

Cure palliative
cure che servono a migliorare la vita di un malato che non può guarire

D

DA - Disturbo dell'Apprendimento
Problema che si ha quando un bambino che va a scuola fa fatica a imparare cose nuove

Day Hospital
ricovero in giornata per esami o terapie che necessitano il monitoraggio del paziente

Day Service
ricovero in giornata per prendere in carico il problema clinico del paziente e gestire prestazioni diverse

Decesso
morte

Dentista
medico specialista che cura i denti

Dermatologo
medico specialista che cura la pelle

Diabete
malattia che si verifica quando c'è troppo zucchero nel sangue

Diabetologo
medico specialista che si occupa della malattia diabete

Diagnosi
Riconoscere la malattia dai sintomi. Per fare una diagnosi il medico visita, può richiedere esami, può richiedere una visita da un medico specialista

ATTIVITÀ SANITARIE/ DI CURA
PROFESSIONISTI
LUOGHI/SERVIZI
MALATTIA
STATI/OGGETTI





Co-funded by the Asylum, Migration and Integration Fund of the European Union

Medicine, medical devices and test

ICARE

Integration and Community Care for Asylum and Refugees in Emergency HOME/2017/AMIF/AG/EMAS/0075



Cerca 'Firmare'

- Esporta PDF
- Modifica PDF
- Crea PDF
- Commento
- Combinare i file
- Organizza pagine
- Comprimi PDF
- Redigere

Converti, modifica e firma elettronicamente moduli e contratti in PDF

Prova gratuita di 7 giorni